

dne **23. 9. 2021** od **7:30** do **15:00** hodin

Plánovaná odstávka zahrnuje tyto lokality:**Rovensko pod Troskami (okres Semily)**část obce **Křečovice 2.díl**

č. p. 5, 6, 7, 11, 14, 15, 18, 19, 20, 22, 23, 25, 26, 27, 29, 31-36, 39-45, 47

č. ev. 1

část obce **Liščí Kotce**

č. p. 2, 3, 5, 7-11, 352, 372, 375, 409, 412, 415, 419

č. ev. 1, 2, 4-8, 10, 11, 12

část obce **Rovensko pod Troskami****Hrabalka:** č. p. 376, 383**Nábřežní:** č. p. 16kat. území **Křečovice pod Troskami** (kód **742066**): parcelní č. 547/1, 548/1, 1110/1, 1484, 1717/1, 2311/2kat. území **Rovensko pod Troskami** (kód **742082**): parcelní č. 806/1, 910/2, 1271/2, 2440**Veselá (okres Semily)**část obce **Kotelsko**

č. p. 1, 2, 6-13, 15, 18-23, 25, 27, 28, 29, 33, 34, 35, 37, 38, 40, 41, 42, 43

kat. území **Kotelsko** (kód **780545**): parcelní č. 33, 65/1část obce **Veselá**

č. p. 61

část obce **Žďár**

č. p. 24

Žernov (okres Semily)část obce **Křečovice 1.díl**

č. p. 3, 4, 10, 13

část obce **Proseč**

UPOZORNĚNÍ

Dotčené zařízení distribuční soustavy je nutné i v době odstávky považovat za zařízení pod napětím, a proto vás žádáme o dodržení všech zásad bezpečnosti a provedení opatření potřebných k zamezení případných škod na zdraví a majetku. | Provozovatelé výroben elektřiny jsou povinni zajistit přerušeni dodávky elektřiny z výroby do vypnutého úseku distribuční soustavy.

NEJDE VÁM ELEKTŘINA...

TIP: Registrujte se zdarma na www.cezdistribuce.cz/sluzba a informace o odstávkách elektřiny budete dostávat e-mailem nebo SMS. U poruch zasíláme SMS s předpokládanou dobou obnovení dodávek. | Aktuální stav dodávek elektřiny na konkrétní adrese zjistíte snadno, rychle a bez registrace na portále **Bez Štávy** (www.bezstavy.cz).

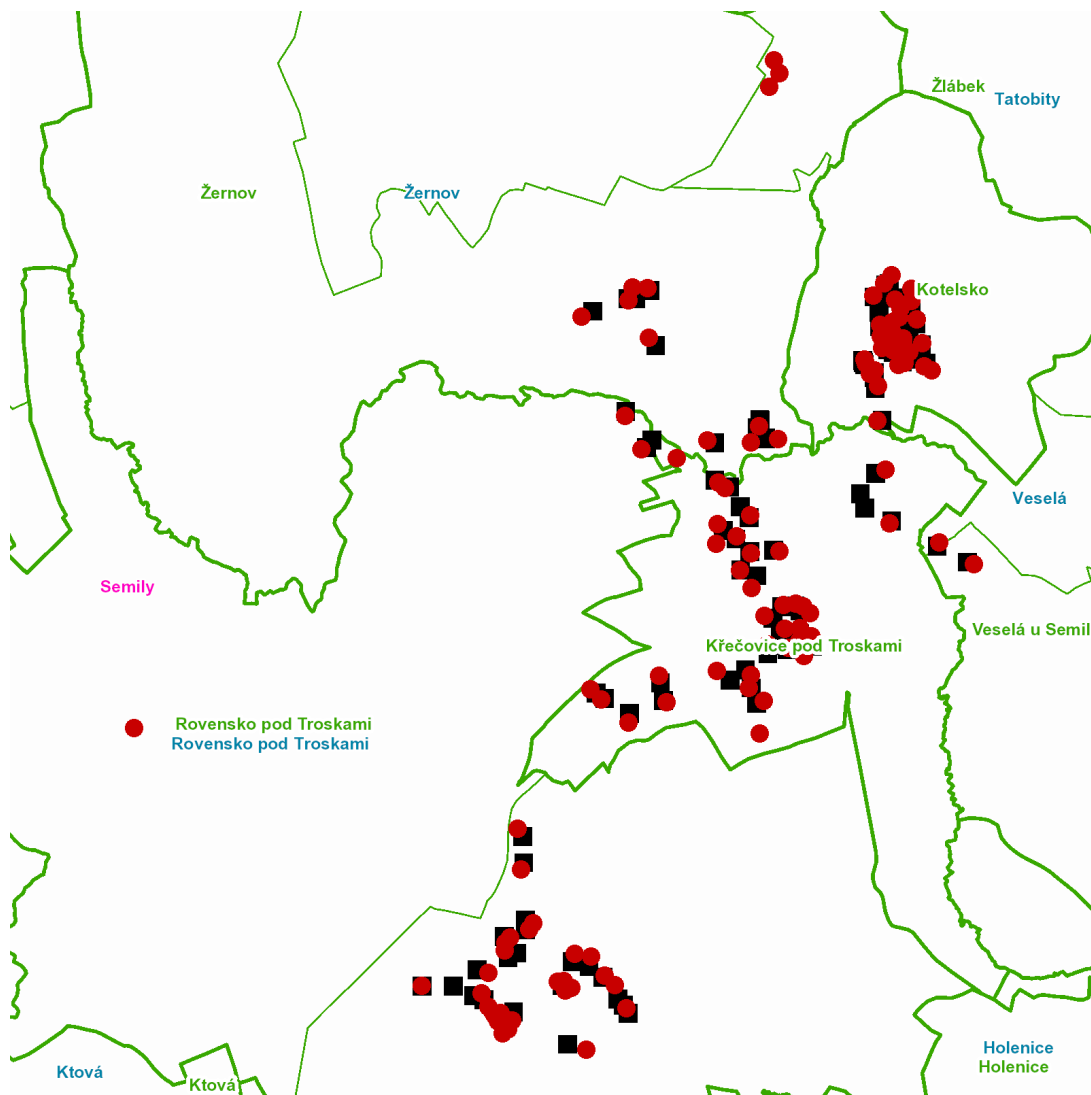
č. p. 3, 4, 14

část obce **Sýkořice**

č. p. 6, 11, 16, 25, 26

UPOZORNĚNÍ

Dotčené zařízení distribuční soustavy je nutné i v době odstávky považovat za zařízení pod napětím, a proto vás žádáme o dodržení všech zásad bezpečnosti a provedení opatření potřebných k zamezení případných škod na zdraví a majetku. | Provozovatelé výroben elektřiny jsou povinni zajistit přerušení dodávky elektřiny z výroby do vypnutého úseku distribuční soustavy.

dne **23. 9. 2021** od **7:30** do **15:00** hodin**Orientační mapový podklad odstávkou dotčených lokalit****VYSVĚTLIVKY**

- – adresy dotčené odstávkou elektřiny
- – místa připojení k elektrické síti dotčená odstávkou

INFORMACE ZASLÁNA

IDDS: wpgbbpr (Město Rovensko pod Troskami)
IDDS: bxfbkad (Obec Veselá)
IDDS: fqbvavqr (Obec Žernov)