

dne **5. 12. 2022** od **8:30** do **16:30** hodin

Plánovaná odstávka zahrnuje tyto lokality:**Rovensko pod Troskami (okres Semily)**

B. J. Horáčka: č. p. 480

Matouškova: č. p. 323, 363, 391, 417

Na Týně: č. p. 180, 392, 411, 447, 448, 467, 468, 471

Revoluční: č. p. 176, 357, 358, 369

Vratislava Šantrocha: č. p. 450-457

Žernov (okres Semily)

část obce **Podtýn**

č. p. 1-8

část obce **Sýkořice**

č. p. 1, 2, 3, 5, 7, 8, 9, 10, 12, 13, 14, 15, 19, 21, 22, 23, 27, 29, 30, 31

část obce **Žernov**

č. p. 28

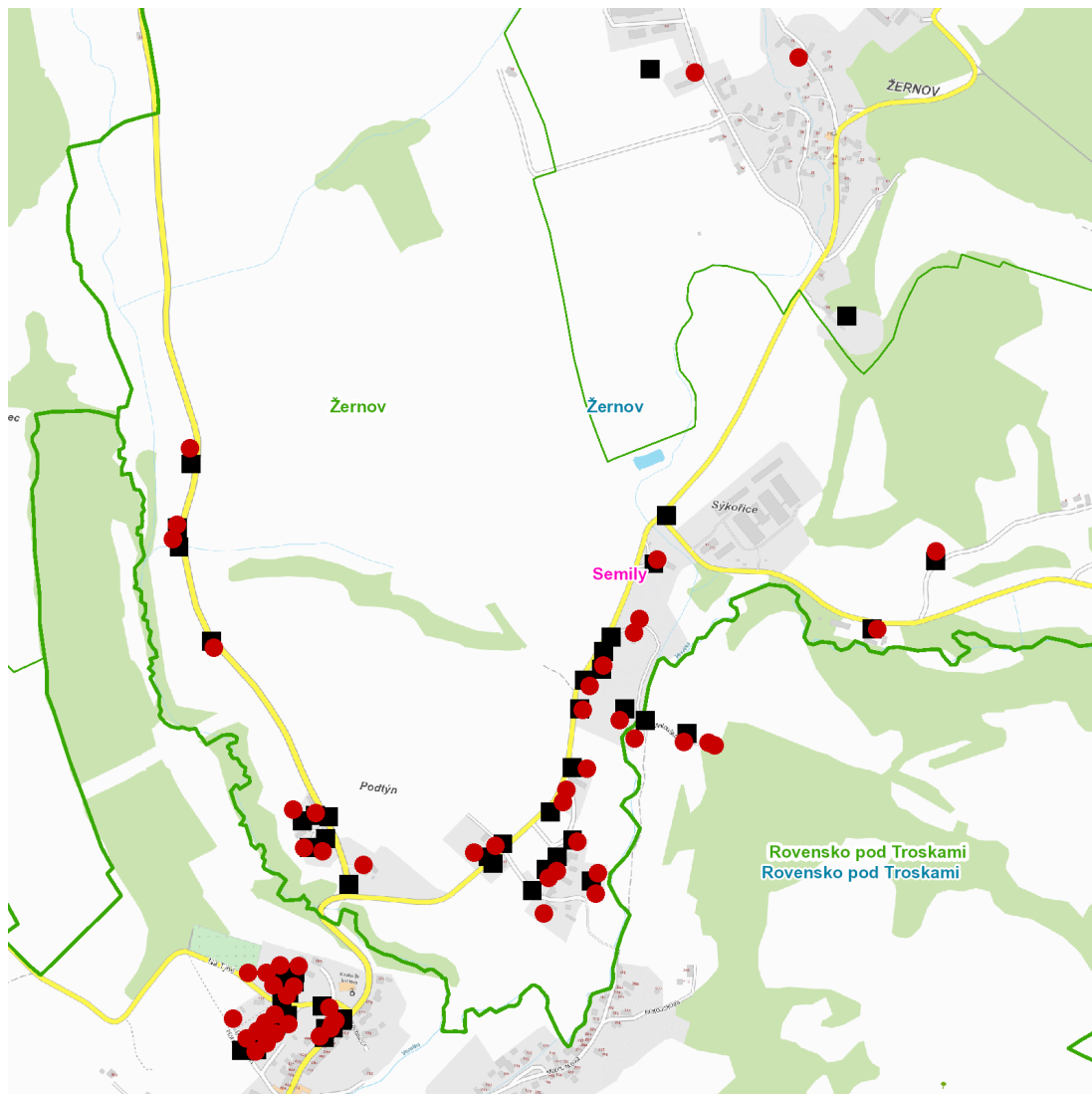
kat. území **Žernov (kód 796549): parcelní č. 260/3, 2100**

UPOZORNĚNÍ

Dotčené zařízení distribuční soustavy je nutné i v době odstávky považovat za zařízení pod napětím, a proto vás žádáme o dodržení všech zásad bezpečnosti a provedení opatření potřebných k zamezení případných škod na zdraví a majetku. | Provozovatelé výroben elektřiny jsou povinni zajistit přerušení dodávky elektřiny z výroby do vypnutého úseku distribuční soustavy.

NEJDE VÁM ELEKTŘINA...

TIP: Registrujte se zdarma na www.cezdistribuce.cz/sluzba a informace o odstávkách elektřiny budete dostávat e-mailem nebo SMS. U poruch zasíláme SMS s předpokládanou dobou obnovení dodávek. | Aktuální stav dodávek elektřiny na konkrétní adrese zjistíte snadno, rychle a bez registrace na portále **Bez Štávy** (www.bezstavy.cz).

dne **5. 12. 2022** od **8:30** do **16:30** hodin

Orientační mapový podklad odstávkou dotčených lokalit

VYSVĚTLIVKY

- – adresy dotčené odstávkou elektřiny
- – místa připojení k elektrické síti dotčená odstávkou

INFORMACE ZASLÁNA

IDDS: wpgbbpr (Město Rovensko pod Troskami)

IDDS: fqbvqqr (Obec Žernov)